

---

# Соно Бонд

---

## ► Үнэт цаасны нөхцөл

<b>Үнэт цаас гаргагч</b>	Соно Финтек ББСБ ХХК
<b>Бондын нийт дүн</b>	25.0 тэрбум төгрөг
<b>Бондын хугацаа</b>	12 сар
<b>Жилийн нэрлэсэн хүү</b>	20.0%
<b>Хүү төлөх давтамж</b>	Улирал тутам
<b>Барьцаа</b>	С.Отгонбат 37.51% хувьцаа Б.Хүрэлхүү 37.51% хувьцаа
<b>Баталгаа</b>	Рико Капитал ХХК-н баталгаа

# ► Соно Финтек ББСБ-н тухай



Хугацаа хэтэрсэн ба чанаргүй зээл нийт хувь:

**2.4%**

Технологийн шийдэл, харилцагчдын бааз

Соно зээлийн апп **800 мянган харилцагчтай буюу тэргүүлэгч финтек апп юм.**

Соно апп нь хэрэглээний зээлийг **хялбар, хүртээмжтэй** шийдлээр хүргэдэг ба энэ нь **өрсөлдөөний давуу** тал болдог.

Зээлийн дундаж үлдэгдэл:

**302** мян₮

Зээлийн үйл ажиллагаа

Соно-н үйл ажиллагааны онцлог нь **100% финтек технологид** суурилсан **хэрэглээний зээл** юм. Дундаж зээл 302 мян₮ бөгөөд зээлийн дээд хэмжээ **3.0 сая₮** байна.

Бага дүнтэй хэрэглээний зээлийн **чанаргүйдэл бага, эргэн төлөлт хурдан** байдаг.

2020-2023 хөрөнгийн өсөлт:

**10x**

Салбарын хамгийн өндөр өсөлттэй ББСБ-н нэг

Соно нь сүүлийн 4 жилийн хугацаанд буюу 2020-2023 оны хооронд нийт хөрөнгө нь **110.8 тб₮ хүрч, 10 дахин өслөө.**

# Компанийн бүтэц



Б.Хүрэлхүү

37.51%



С.Отгонбат

37.51%



Хязгааргүй Шийдэл

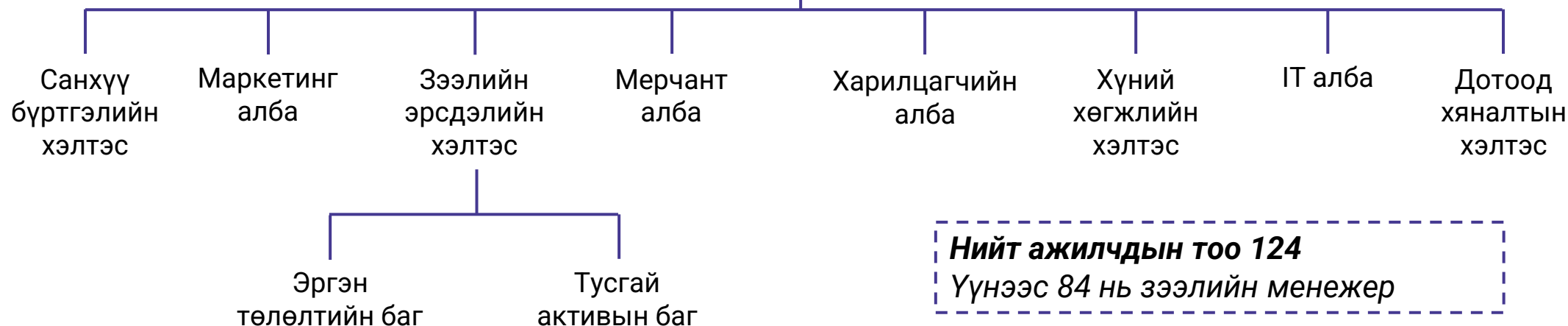
24.98%

Рико Капитал ХХК

100.0%

Төлөөлөн удирдах зөвлөл

Гүйцэтгэх захирал — Үйл ажиллагааны хороо



**Нийт ажилчдын тоо 124**  
Үүнээс 84 нь зээлийн менежер

# ► Компанийн удирдлагын баг



## Б.Хүрэлхүү

- Соно Финтек ББСБ – ТУЗ-н дарга
- NCD Групп – CEO
- Номин Реалтор – CEO
- Номин Холдинг – Дотоод аудитын газрын дарга
  
- МУИС – Эдийн засагч бакалавр
- МУИС – Хууль зүйн магистр



## С.Отгонбат

- Соно Финтек ББСБ – ТУЗ-н гишүүн
- Бэрс Финанс ББСБ – CEO
- Бичил Глобус Финанс ББСБ – CEO
- Номин Холдинг – Ахлах менежер
- Оргил Хотхон - CEO
  
- МУИС – Олон улсын эдийн засгийн харилцааны магистр



## Б.Габит

- Соно Финтек ББСБ – ТУЗ-н гишүүн
- Хязгааргүй Шийдэл – ТУЗ-н дарга
  
- Dickinson State University – Компьютерын шинжлэх ухааны магистр
- San Jose University – Инженер, Бизнесийн удирдлагын магистр



## Н.Энхбат

- Соно Финтек ББСБ – ТУЗ-н гишүүн
- Стратеги Судлалын Хүрээлэн – Судлаач
- Засгийн Газар – Зөвлөх
- Дэлхийн Банк – Зөвлөх
- Сангийн Яам – Газрын дарга
  
- Японы Бодлого Судлалын Их Сургууль – Макро эдийн засагч магистр



## Б.Мөнхзаяа

- Соно Финтек ББСБ – ТУЗ-н гишүүн
- СЭЗИС – Проректор
- МИК ОССК – ТУЗ-н гишүүн
- Атар-Өргөө – ТУЗ-н гишүүн
- СЭЗИС – Эрхлэгч
  
- СЭЗИС – Санхүүгийн удирдлагын магистр
- СЭЗИС – Бизнесийн удирдлагын ухааны доктор
- Monash University – Банк, Санхүүгийн магистр

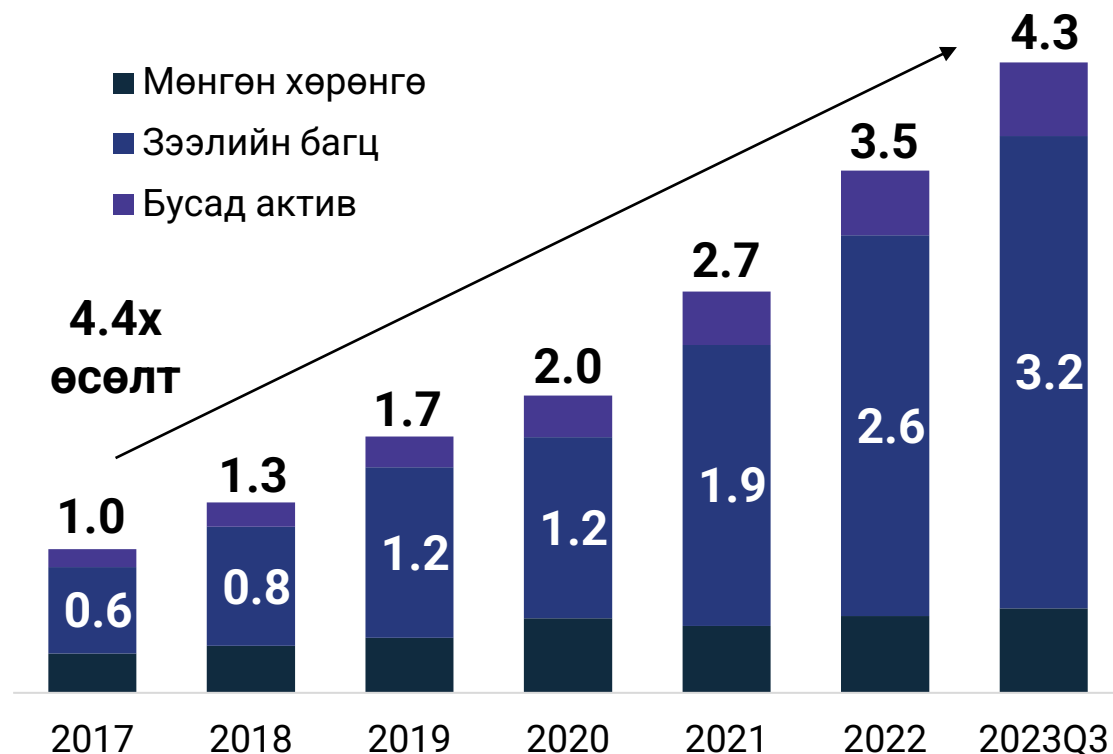


## Б.Номин-Эрдэнэ

- Соно Финтек ББСБ – CEO
- Соно Финтек ББСБ – COO
- Соно Финтек ББСБ – Ерөнхий нягтлан бодогч
- Бичил Глобус – Ерөнхий нягтлан бодогч
  
- СЭЗИС – Удирдлагын мэргэшсэн нягтлан бодогч магистр

# ▶ ББСБ салбарын нөхцөл байдал

## Нийт хөрөнгийн өсөлт /их наяд₮/



Дотоодын ББСБ-н салбарын өсөлтөд зээлийн эрэлт, технологийн дэвшил, биржийн бус зах зээл, хүүгийн түвшний бууралт, салбар дахь өрсөлдөөн зэрэг хүчин зүйл нөлөөлсөн байна.

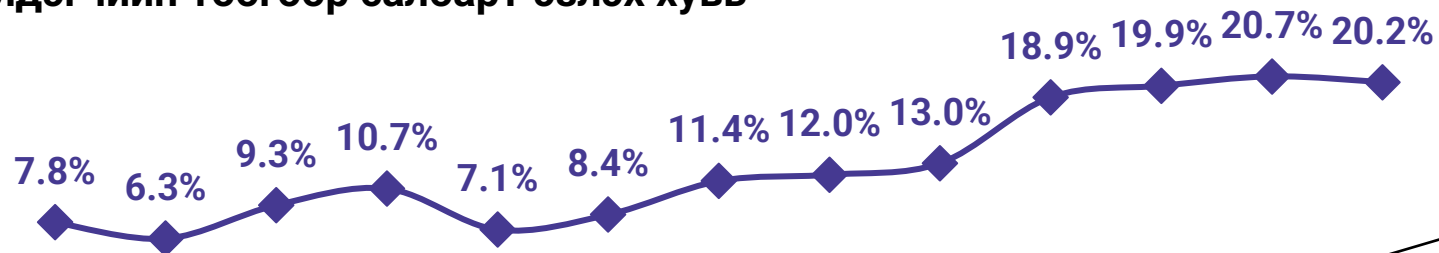
## Нийт зээлийн бүтэц /их наяд₮/



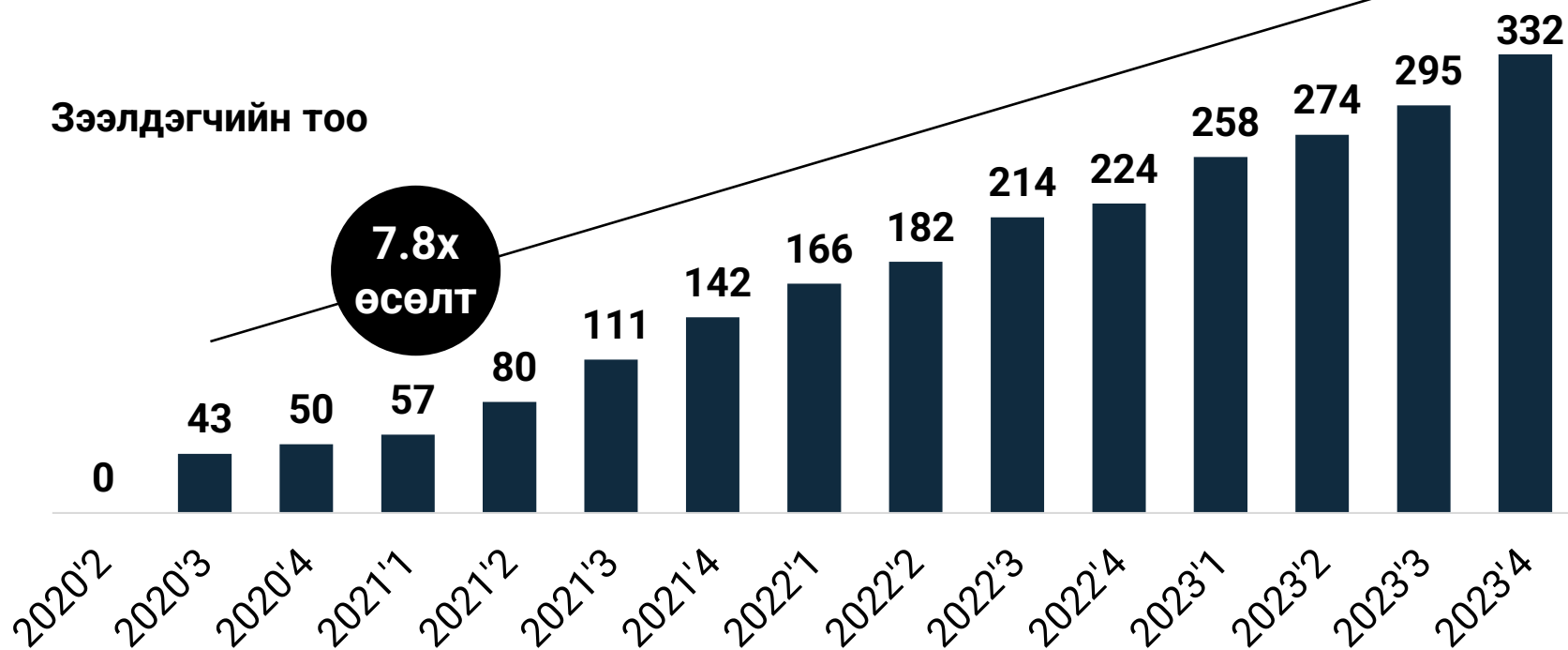
Финтек ББСБ-ууд олширсноор хэрэглээний зээлийн нийт зээлийн багцад эзлэх хувь нэмэгдэж, 30.9% буюу 1 их наяд төгрөгт хүрчээ.

# Харилцагчийн үзүүлэлт

### Зээлдэгчийн тоогоор салбарт эзлэх хувь



### Зээлдэгчийн тоо



**800 мянган  
харилцагч**

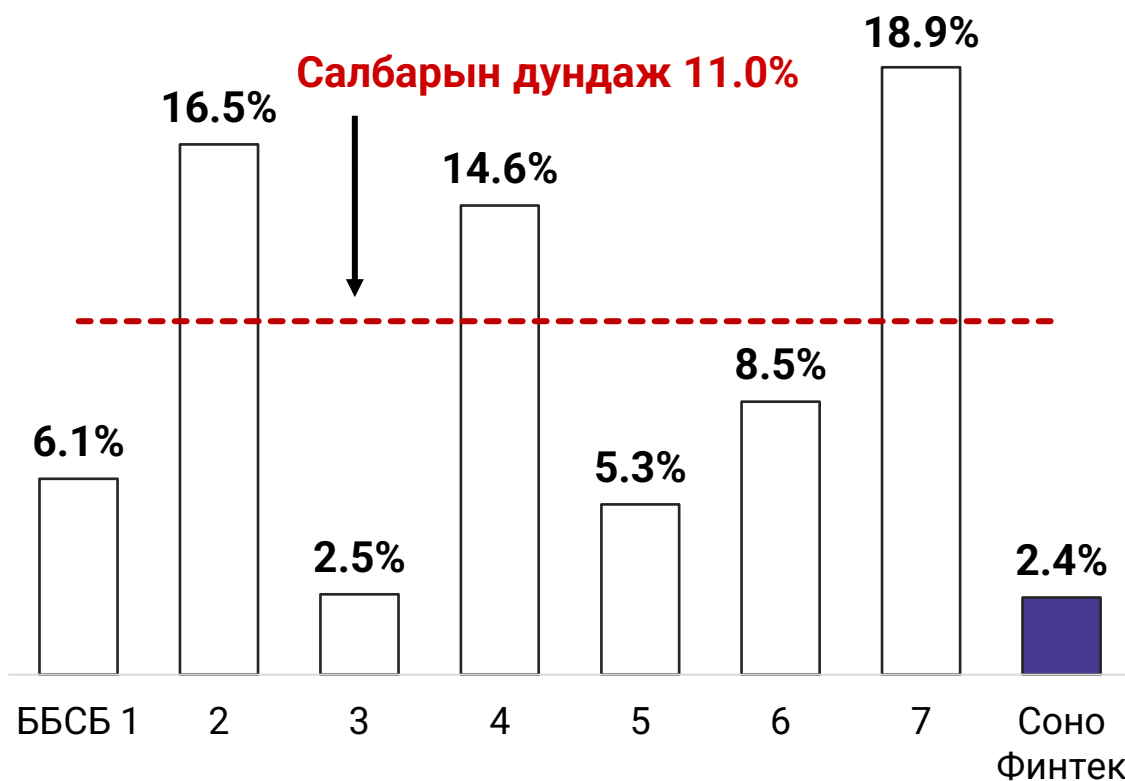
Нийт ББСБ салбарт №1  
Финтек ББСБ дундаа №1

**332 мянган  
зээлдэгч**

Нийт ББСБ салбарт №1  
Финтек ББСБ дундаа №1

# Зээлийн үзүүлэлт

## Зээлийн нийт чанаргүйдлийн харьцаа <sup>1</sup>



Хэрэглээний финтек зээл олгогч Топ 8 ББСБ-н нийт хугацаа хэтрэлтийг 2023Q3 байдлаар харьцуулахад Соно нь хамгийн бага зээлийн эрсдэлтэй байна.

**3.0 сая₮**

1 зээлийн дээд хэмжээ

**7-14 хоног**

Зээл эргэх дундаж хоног

**322 мян₮**

Дундаж зээлийн хэмжээ

**0.4%**

Анхаарал хандуулах зээл

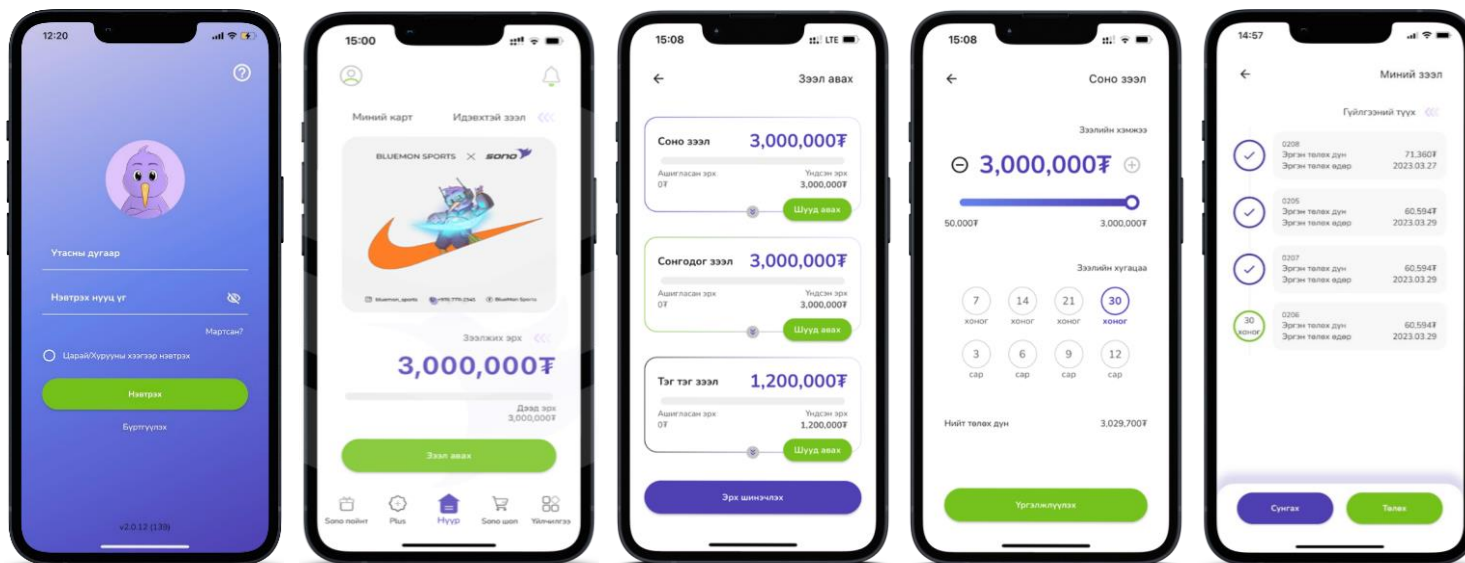
**2.0%**

Чанаргүй зээл

<sup>1</sup> Нийт чанаргүйдэл нь анхаарал хандуулах зээл, чанаргүй зээлийн нийлбэр бөгөөд 30 хоног хэтэрсэн бүх зээлийг хамруулж үзнэ.

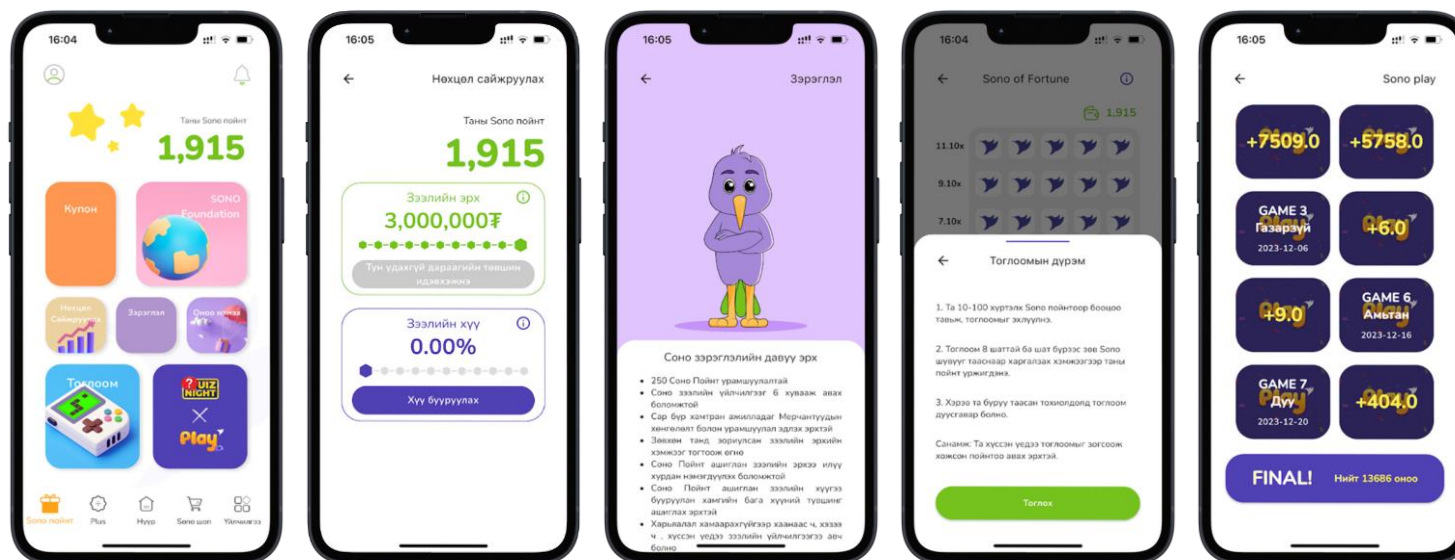


# Соно финтек аппликейшн



Аппликейшны  
харагдах байдал

Урамшууллын  
систем



# ► Технологийн давуу тал

## Тасралтгүй хөгжүүлэлт

Апп хөгжүүлэлтийг аутсорсинг хийж, мэдээллийн технологийн салбараар дагнан **мэргэжлийн үйл ажиллагаа эрхэлдэг Хязгааргүй Шийдэл ХХК Соно** апп-г хөгжүүлж байна.

## Найдвартай байдал

Ашигладаг технологиуд нь техник үзүүлэлт талаасаа бусад ББСБ-аас 3-5 дахин хурдан, **Google, Amazon зэрэг технологийн байгууллагын хөгжүүлэлтийг тасралтгүй авдаг** тул гадаад нөлөөллөөр хакердуулах эрсдэлийг бууруулж өгсөн. Системийн серверийг үүлэн технологиор шийдсэн ба **олон улсын TIER 3 стандартыг хангасан дата төвд байршдаг.**

## Автомат-жуулалт

Системийн шийдлийг Монголбанкны зээлийн мэдээллийн сан, Үндэсний Дата Төвийн ХУР, ДАН системтэй 100% автомат ажиллагаатай интегралчлал хийснээр хэрэглэгч түргэн шуурхай зээл авах боломжоор хангаж өгсөн. **Соно-д зээлийн шинжээч ажилладаггүй, 100% автомат.**



## Хязгааргүй Шийдэл ХХК

### Онцлох төслүүд



### Хамтын ажиллагаа



# ▶ Худалдан авалтын зээл



Соно нь Худалдан авалтын зээл, Тэг тэг зээлийг бараа худалдан авагчдад санал болгодог. Энэ хүрээнд **460 гаруй мерчантын 500 орчим салбараар** үйлчлүүлэн Соно апп-р бараа, үйлчилгээний төлбөрөө зээлээр төлөх боломжтой.

Соно нь нэмэлтээр бараа борлуулсны шимтгэл байдлаар **зээлийн дүнгийн 1-10%-ийг урамшуулал болгон мерчантаас авдаг.**



BISHRELT  
— BEAUTY —



# ▶ Санхүүгийн хураангуй үзүүлэлт



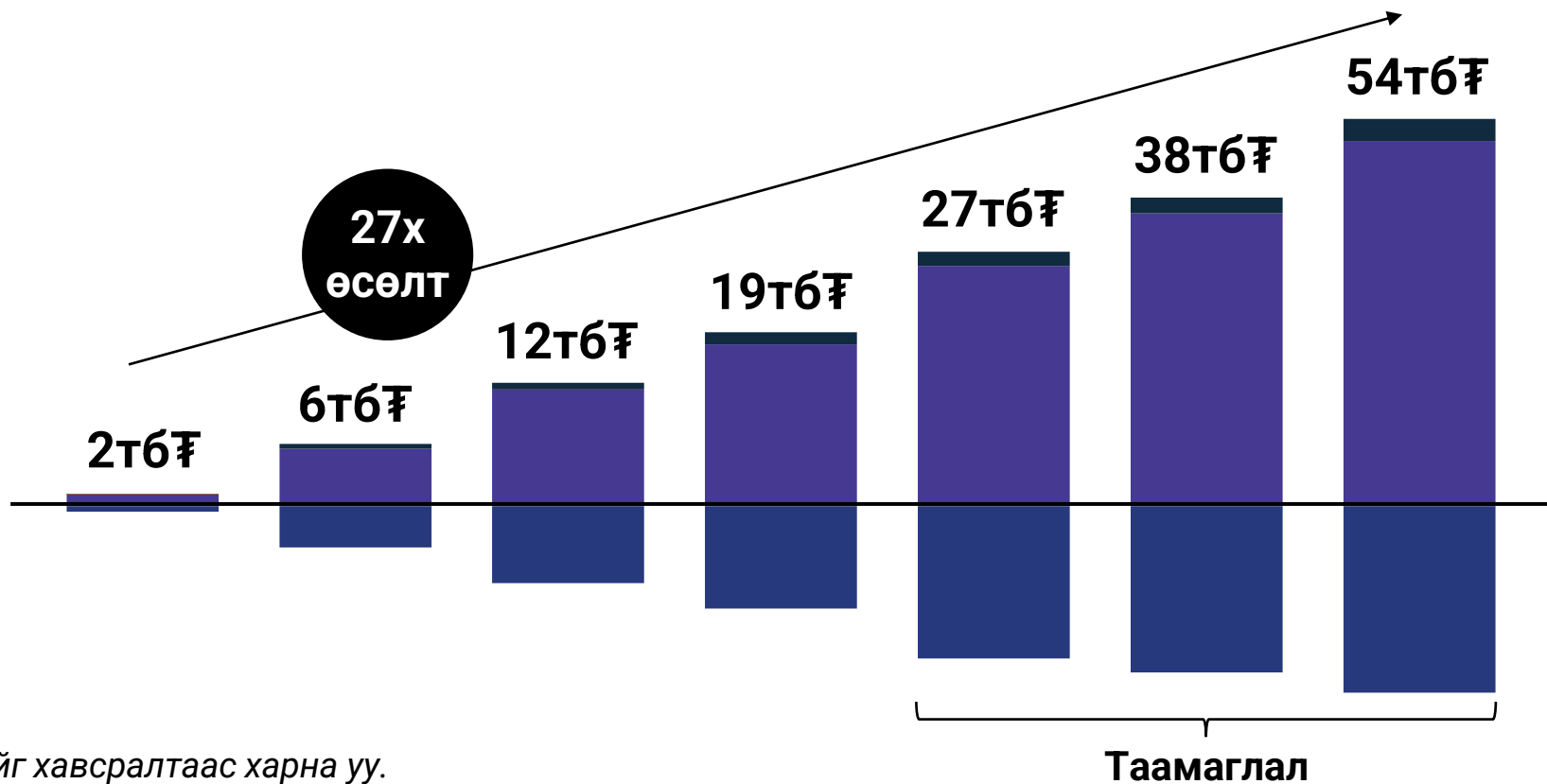
<sup>1</sup> Нийт орлого нь хүүгийн орлого, шимтгэлийн орлого, бусад орлогоос бүрдэнэ.

# ▶ Орлогын тайлангийн үзүүлэлт



	2020	2021	2022	2023	2024	2025	2026	
Орлогын өсөлт	NA	376%	103%	39%	49%	22%	25%	Өсөлт
	70%	60%	60%	61%	60%	60%	60%	Жилийн хүү

Ашгийн<sup>1</sup> задаргаа



**Мерчант шимтгэл**  
Борлуулсан бараанаас 1-10%

**Хүү**

Дунджаар 14 хоногийн жилийн 60%-н хүүтэй зээл финтек апп-р эргэлддэг

Автомат

Харилцагч

Өндөр хүү

Эргэлт

Үр ашиг

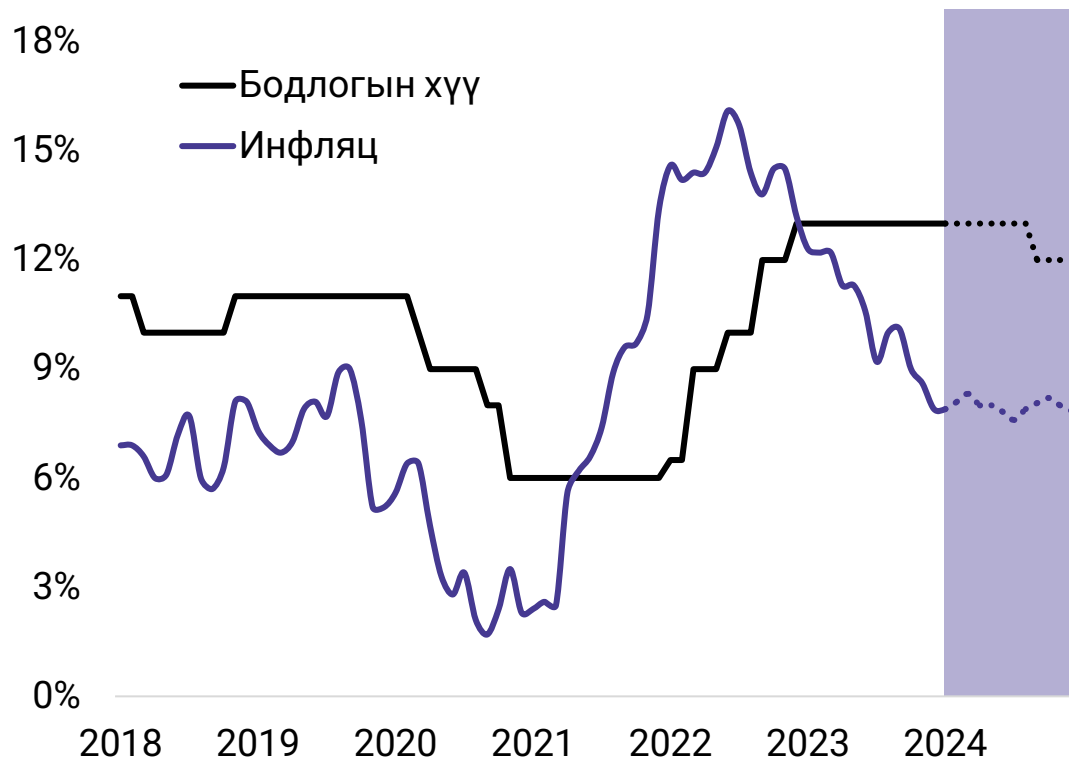
**Нийт зардал**

Ашгийн маржин 37-60% байна

<sup>1</sup> Дэлгэрэнгүйг хавсралтаас харна уу.

# Хүү тогтсон үндэслэл

## Инфляц, бодлогын хүүгийн таамаглал



2024 оны батлагдсан 27 их наяд ₮-н төсвийн зардлаас шалтгаалан инфляц төдийлөн буурахгүй гэж үзэж байна. Иймд ирэх онд хүүгийн түвшин тогтвортой байх магадлалтай.

## Бондын хүү-Хадгаламжийн хүү<sup>1</sup>



Соно бондын хүү банкны хадгаламжийн нэрлэсэн хүүгээс 1.7 дахин, инфляцын түвшнээс 2.5 дахин өндөр буюу хөрөнгө оруулахуйц хэмжээнд тогтож байна.

<sup>1</sup> 12 сарын хугацаатай хадгаламжийн хүүг сонгож харьцуулав.

# ► Барьцаа, баталгаа



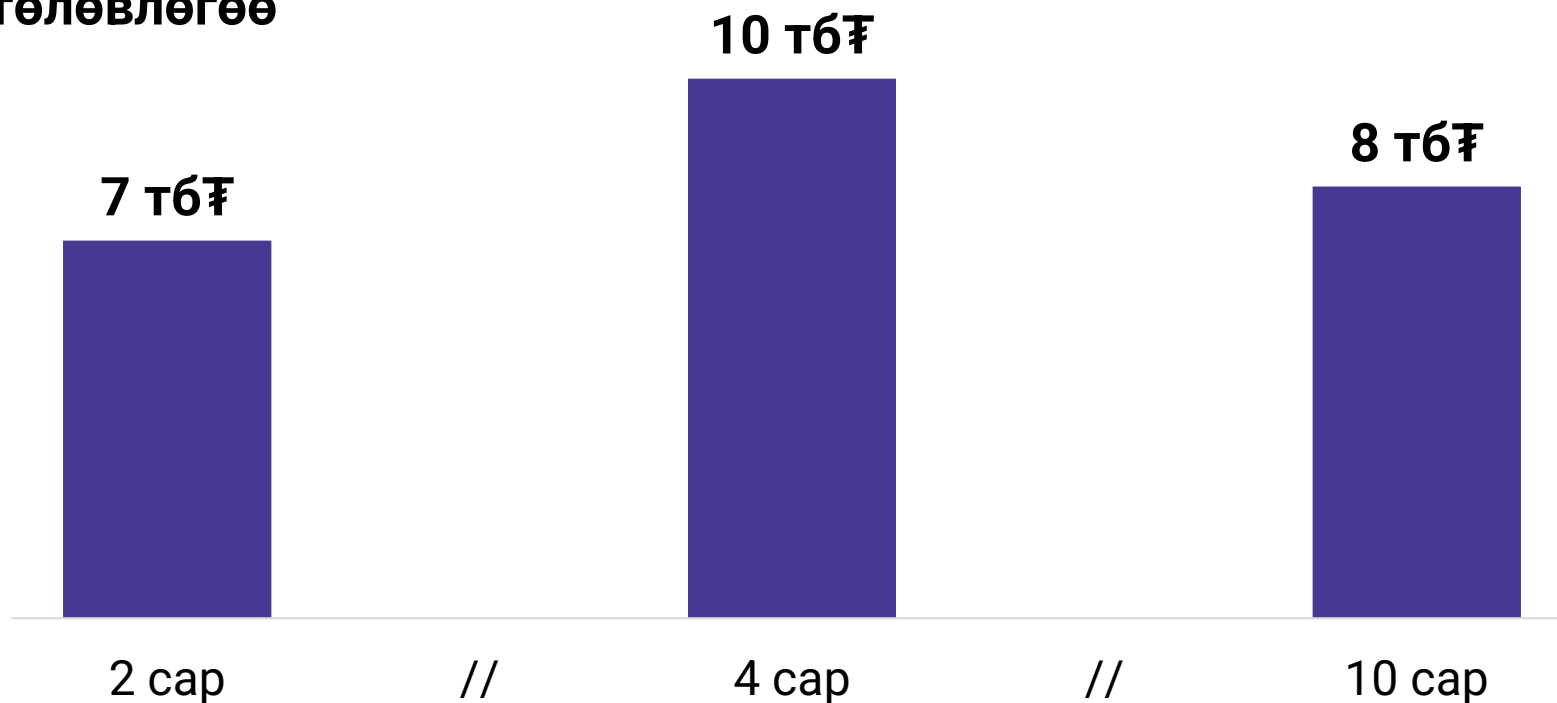
Б.Хүрэлхүү  
37.51%  
хувьцаа  
**15.7 тб₮**



С.Отгонбат  
37.51%  
хувьцаа  
**15.7 тб₮**

43 тб₮ хөрөнгөтэй  
Рико Капитал  
баталгаа  
**9.2 тб₮**

## Транч нээх төлөвлөгөө



## ► Баталгаа гаргагчийн тухай

<b>Баталгаа гаргагч</b>	Рико Капитал ХХК
<b>Үйл ажиллагааны үндсэн чиглэл</b>	Барьцаалан зээлдүүлэх үйлчилгээ Программ хангамж хөгжүүлэлт
<b>Хувьцаа эзэмшигч</b>	Иргэн С.Отгонбат – 37.51% Иргэн Б.Хүрэлхүү – 37.51% Хязгааргүй Шийдэл ХХК – 24.98%
<b>Охин компани</b>	Соно Финтек ББСБ ХХК – 100%
<b>Санхүүгийн үзүүлэлт /2023 байдлаар/</b>	Нийт актив – 43.1 тб₮ Өр төлбөр – 29.0 тб₮ Өөрийн хөрөнгө – 14.1 тб₮



**Анхаарал  
хандуулсанд  
баярлалаа**

# Хавсралт. Орлогын тайлан



Сая төгрөгөөр	2020	2021	2022	2023	2024F	2025F	2026F
Хүүгийн орлого	3,228	15,357	31,142	43,165	64,145	78,134	97,464
Хүүгийн зардал	(665)	(2,754)	(6,598)	(6,253)	(10,737)	(7,397)	(4,226)
<b>Цэвэр хүүгийн орлого</b>	<b>2,563</b>	<b>12,603</b>	<b>24,544</b>	<b>36,911</b>	<b>53,409</b>	<b>70,736</b>	<b>93,238</b>
<i>Цэвэр хүүгийн орлогын маржин</i>	<i>79.4%</i>	<i>82.1%</i>	<i>78.8%</i>	<i>85.5%</i>	<i>83.3%</i>	<i>90.5%</i>	<i>95.7%</i>
Шимтгэлийн орлого	129	1,320	1,826	3,255	3,748	4,235	5,844
Үйл ажиллагааны зардал	(306)	(7,375)	(9,839)	(14,432)	(20,588)	(23,245)	(26,918)
<b>Эрсдэлийн сангийн өмнөх ашиг</b>	<b>2,387</b>	<b>6,549</b>	<b>16,530</b>	<b>25,734</b>	<b>36,569</b>	<b>51,726</b>	<b>72,164</b>
Эрсдэлийн сангийн зардал	(261)	(48)	(1,078)	(1,356)	(1,315)	(2,104)	(1,903)
<b>Үйл ажиллагааны ашиг</b>	<b>2,127</b>	<b>6,500</b>	<b>15,452</b>	<b>24,377</b>	<b>35,253</b>	<b>49,622</b>	<b>70,260</b>
Үйл ажиллагааны бус орлого	-	-	3	12	13	14	16
Үйл ажиллагааны бус зардал	(0)	(29)	(14)	(19)	(21)	(23)	(25)
<b>Татварын өмнөх ашиг</b>	<b>2,127</b>	<b>6,472</b>	<b>15,441</b>	<b>24,371</b>	<b>35,246</b>	<b>49,614</b>	<b>70,251</b>
Орлогын татварын зардал	(213)	(725)	(2,963)	(5,191)	(7,911)	(11,503)	(16,663)
<b>Цэвэр ашиг</b>	<b>1,914</b>	<b>5,747</b>	<b>12,478</b>	<b>19,180</b>	<b>27,334</b>	<b>38,110</b>	<b>53,589</b>
<i>Цэвэр ашгийн маржин</i>	<i>59.3%</i>	<i>37.4%</i>	<i>40.1%</i>	<i>44.4%</i>	<i>42.6%</i>	<i>48.8%</i>	<i>55.0%</i>

\*3 жилийн санхүүгийн төсөөлөл нь андеррайтерийн төсөөлөл болно.

# Хавсралт. Санхүүгийн баланс



Сая төгрөгөөр	2020	2021	2022	2023	2024F	2025F	2026F
Мөнгөн хөрөнгө	551	2,395	2,755	2,914	5,268	1,827	1,377
<b>ЦЭВЭР ЗЭЭЛ</b>	<b>9,288</b>	<b>37,028</b>	<b>53,884</b>	<b>98,927</b>	<b>137,814</b>	<b>154,004</b>	<b>212,526</b>
Нийт зээл	9,545	37,192	54,968	100,514	140,720	159,013	219,438
<i>(Эрсдэлийн сан)</i>	<i>(256)</i>	<i>(165)</i>	<i>(1,083)</i>	<i>(1,587)</i>	<i>(2,905)</i>	<i>(5,009)</i>	<i>(6,912)</i>
Факторингийн авлага	404	110	29	4	-	-	-
Хуримтлагдсан хүүгийн авлага	870	2,118	2,692	3,743	5,553	6,764	8,438
Бусад хөрөнгө	17	36	2	111	89	97	106
Үндсэн хөрөнгө	122	4,439	5,425	5,144	4,831	4,540	4,270
<b>НИЙТ ХӨРӨНГӨ</b>	<b>11,253</b>	<b>46,125</b>	<b>64,786</b>	<b>110,843</b>	<b>153,556</b>	<b>167,233</b>	<b>226,717</b>
Санхүүгийн байгууллагын зээл	571	24,810	26,053	37,967	44,492	47,776	56,046
Итгэлцлийн үйлчилгээ	-	-	-	-	-	-	-
Өрийн хэрэгсэл	-	2,724	2,800	15,200	25,000	-	-
Факторингийн өглөг	5,348	4,849	4,849	3,349	-	-	-
Хуримтлагдсан хүүгийн өглөг	665	3,112	6,617	9,774	11,213	7,726	4,414
Бусад өглөг	255	469	1,828	2,735	3,699	4,469	5,406
<b>НИЙТ ӨР ТӨЛБӨР</b>	<b>6,839</b>	<b>35,965</b>	<b>42,148</b>	<b>69,025</b>	<b>84,404</b>	<b>59,971</b>	<b>65,866</b>
Дүрмийн сан	2,500	2,500	2,500	2,500	2,500	2,500	2,500
Хуримтлагдсан ашиг	1,914	7,660	20,138	39,318	66,652	104,763	158,351
<b>ӨӨРИЙН ХӨРӨНГӨ</b>	<b>4,414</b>	<b>10,160</b>	<b>22,638</b>	<b>41,818</b>	<b>69,152</b>	<b>107,263</b>	<b>160,851</b>

\*3 жилийн санхүүгийн төсөөлөл нь андеррайтерийн төсөөлөл болно